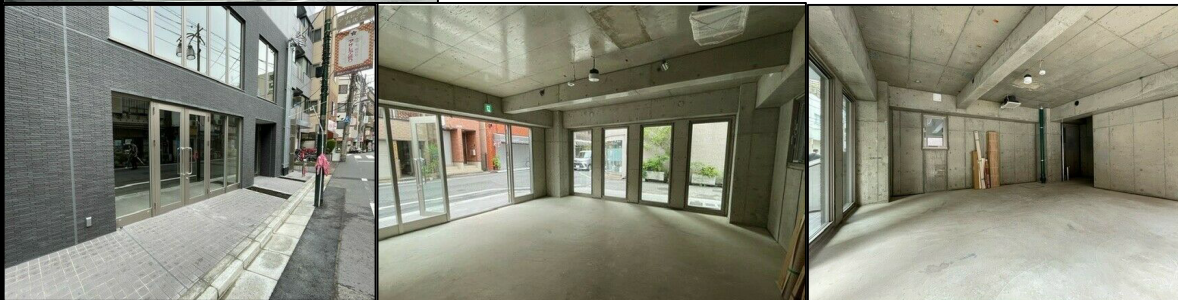


賃貸物件（事業用）

社内管理項目	店舗-00（Marsアザレア通り）	物件番号	R06-00038
--------	-------------------	------	-----------



- * JR山手線 駒込駅 **徒歩3分!**
- * アザレア通りに面した物件!
- * 2024年5月竣工の新築店舗!
- * 駅近好立地物件!
- * 視認性良好!



物件種目	貸店舗（一部）		
賃料	総額 275,000円	うち消費税	賃料に含む 円
管理費	- 円	共益費	- 円
坪単価	20,559円/坪		
その他月額	-		
敷金	6ヶ月	礼金	1.1ヶ月
保証金	-		
償却費	-		
家賃保証	加入要 ジェイリース 賃料等の最大100%（最低4万円）、1年目～最大1万円/年		
その他一時金	-		
契約期間	3年	更新料	新賃料の1.1ヶ月
		建物賃貸借区分(期間)	普通借家(年)
所在地	東京都北区中里1丁目1-2 Marsアザレア通り 101		
交通	JR山手線 駒込駅 徒歩 3分	JR南北線 駒込駅 徒歩 5分	
間取り		築年月	2024年5月（令和6年）
建物面積	40.20 m ²	坪数	12.16 坪
建物構造	鉄筋コンクリート造		
総戸数	戸		
所在階	1階	地上階	7階
		地下階	階
接道状況	種別	位置指定	接面 m 方向 幅員 m
設備・条件	飲食可（重飲食不可）、業種相談可 解約予告6ヶ月前		
駐車場有無	無	駐車場月額	円
都市計画	地目		
用途地域	借地権種類		
家財保険加入	円 / 年	保険会社	火災保険（借家人賠償付）加入要
現況	空室（スケルトン）	引渡時期	即時（ ）
備考			


Co-lab design inc.
 a strong imagination!
株式会社コロボデザイン
 TEL 06-6353-9033
 FAX 06-6353-9034
 宅建免許 大阪府知事免許(1)第63259号
 保証協会 (公社)全国宅地建物取引業保証協会
 所属協会 (一社)大阪府宅地建物取引業協会 北支部
 Email nishiyama@co-lab003.com
 H P https://www.co-lab003.com
 所在地 530-0041 大阪市北区天神橋1-7-15
 ビアリッツ天神橋4階

取引態様	一般媒介	担当者	西山	特記事項 募集内容と現況が異なる場合は現況を優先。 お問い合わせは下記電話番号まで↓ 西山：080-7606-4554
広告	不可	取引士	西山	
報酬	1ヶ月＋消費税			

※無断転載禁止