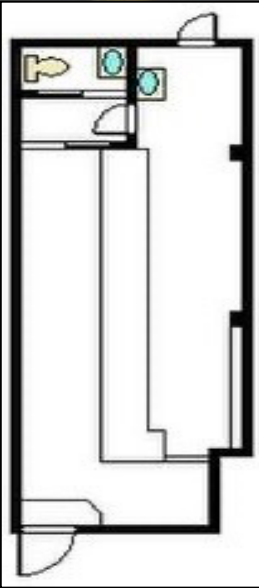
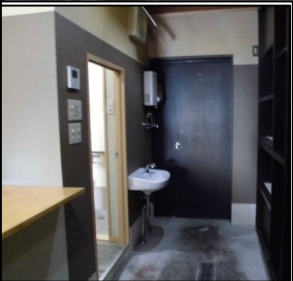


賃貸物件（事業用）

社内管理項目	店舗-00（サンライフ荒本）	物件番号	R06-00023
--------	----------------	------	-----------

＊近鉄けいはんな線 荒本駅 **徒歩1分!**  
 ＊駅近好立地物件!  
 ＊1階路面店舗で視認性良好!



物件種目	貸店舗（一部）		
賃料	総額 126,500円	うち消費税	賃料に含む 円
管理費	5,500 円	共益費	- 円
坪単価	12,672円/坪		
敷金	-	礼金	3ヶ月
保証金	-		
家賃保証	加入要		
契約期間	2 年	更新料	-
建物賃貸借区分(期間)	普通借家 (年)		
所在地	大阪府東大阪市荒本新町4-17 サンライフ荒本 102		
交通	近鉄けいはんな線 荒本 駅 徒歩 1 分		
間取り	角部屋	築年月	1977年10月（昭和52年）
建物面積	30 m <sup>2</sup>	坪数	9 坪
建物構造	鉄骨造	総戸数	7 戸
所在階	1 階	地上階	3 階
地下階	階		
接道状況	種別	位置指定	接面 m 方向 幅員 m
設備・条件	元サンドウィッチ屋/飲食可（重飲食不可） 電気・水道・ガス・ゴミ 直接契約		
駐車場有無	有（1台）	駐車場月額	- 円
都市計画	地 目		
用途地域	借地権種類		
家財保険加入	円 / 年	保険会社	火災保険（借家人賠償付）加入要
現況	空室	引渡時期	即時（ ）
備考	元飲食店の為、カウンターやトイレあり。内外の設置物は残地物扱い。現在上階に学習塾が入っており、大きな音や振動は禁止		

**Co-lab design inc.**  
 a strong imagination!  
**株式会社コラボデザイン**  
 TEL 06-6353-9033  
 FAX 06-6353-9034  
 Email kiyokawa@co-lab003.com  
 H P https://www.co-lab003.com  
 所在地 530-0041 大阪市北区天神橋1-7-15  
 ビアリッツ天神橋4階

取引態様	一般媒介	担当者	特記事項
広告	不可	西山	募集内容と現況が異なる場合は現況を優先。
報酬	1ヶ月＋消費税	西山	

※無断転載禁止