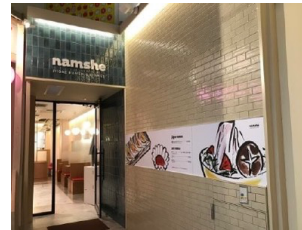




*大阪メトロ各線
心斎橋駅 **徒歩6分**



*アメリカ村エリア！

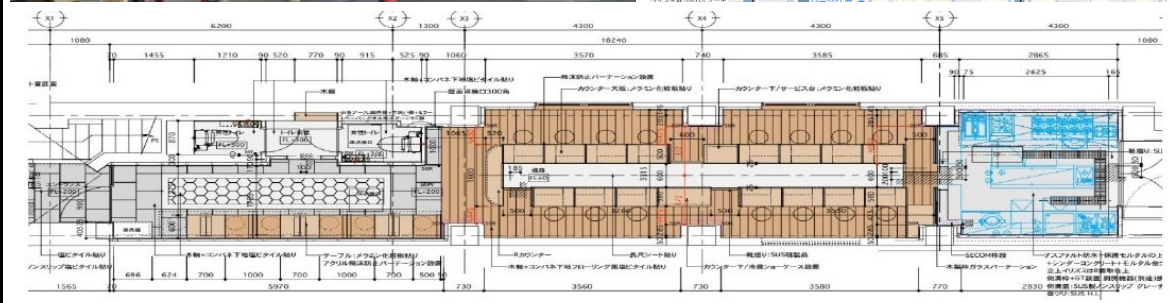
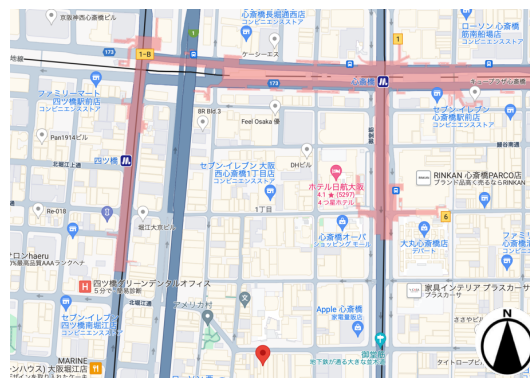


*ビッグステップ向かいの
1階路面店舗！



*人通り多いです！

*居抜き物件！



物件種目	貸店舗（一部）		
賃料	総額 99 万円	うち消費税	9 万円
管理費	- 円	共益費	賃料に含む 円
坪単価	30,000円/坪		
その他月額			
敷金	-	礼金	-
保証金	4ヶ月		
解約引	1年未満100%/1~2年未満70%/2~5年未満50%/5~10年未満30%/10年以上全額返還		
家賃保証			
その他一時金			
契約期間	10 年	更新料	
建物賃貸借区分	定期借家 (10年)		
所在地	大阪府大阪市中央区西心斎橋2丁目10-31		
交通	大阪メトロ各線	心斎橋 駅	徒歩 6 分
	大阪メトロ四ツ橋線	四ツ橋 駅	徒歩 6 分
間取り		築年月	1989年6月（平成元年）
建物面積	99.18 m ²	坪数	30 坪
建物構造	鉄骨造	総戸数	戸
所在階	1 階	地上階	7 階
		地下階	階
接道状況	種別	位置指定	接面 m 方向 幅員 m
設備・条件	飲食可（重飲食可（4Fまではダクト有）） 造作譲渡金：相談（目安500万円）		
駐車場有無		駐車場月額	円
都市計画		地目	
用途地域		借地権種類	
家財保険加入	円 / 年	保険会社	火災保険（借家人賠償付）加入要
現況	空室（居抜き）	引渡時期	即時（ ）
備考	1階南側区画（約11坪）のみの場合は、賃料：15万円（税別） 1・2階セット貸（約75坪）の場合、賃料150万円（税別）		

Co-lab design inc.
a strong imagination!

株式会社コロボデザイン

宅建免許 大阪府知事免許(1)第63259号
保証協会（公社）全国宅地建物取引業保証協会
所属協会（一社）大阪府宅地建物取引業協会 北支部

TEL 06-6353-9033
FAX 06-6353-9034

Email kiyokawa@co-lab003.com
H P https://www.co-lab003.com
所在地 530-0041 大阪市北区天神橋1-7-15
ピアリッツ天神橋4階

取引態様	一般媒介	担当者	特記事項 募集内容と現況が異なる場合は現況を優先。
	広告	不可	
報酬		1ヶ月＋消費税	

※無断転載禁止